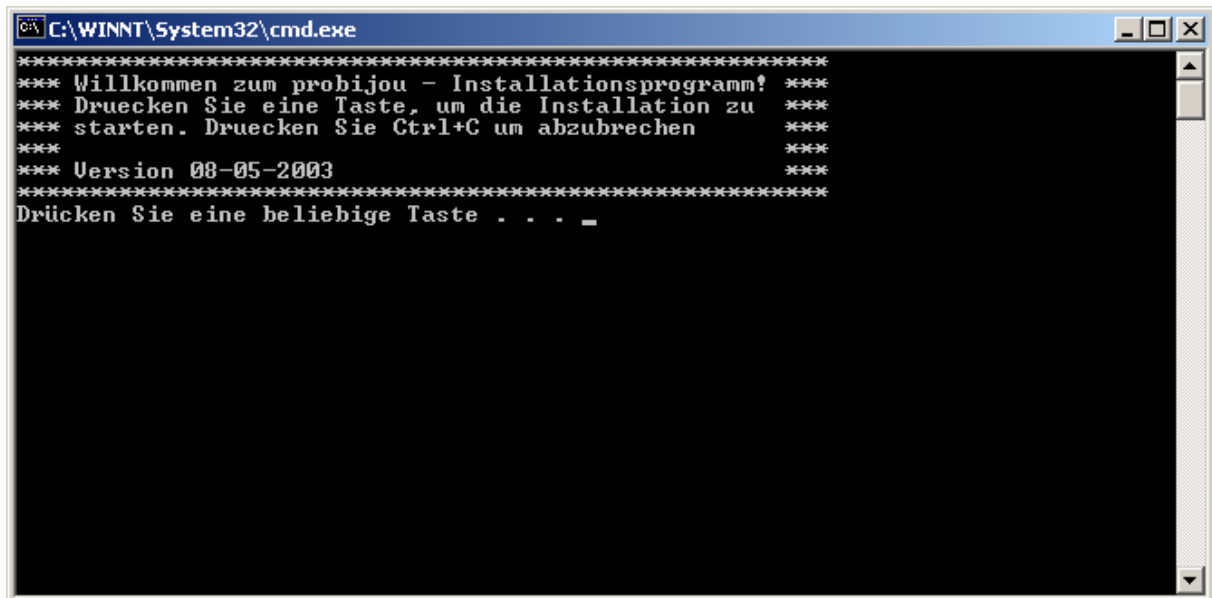


probijou – Installationsanleitung ab CD.

(Version 08-05-2003)

Diese Version wurde mit Windows 2000 mit SP1/SP2/SP3, Windows XP mit SP1 getestet. Falls Sie eine andere Konfiguration haben ist es möglich, dass die Installation nicht funktioniert.

1. Beenden Sie zuerst alle offenen Windows Programme. Legen Sie die CD in ihr Laufwerk. Nach einiger Zeit sollte dieses Fenster erscheinen¹:



```
C:\WINNT\System32\cmd.exe
*****
*** Willkommen zum probijou - Installationsprogramm! ***
*** Druecken Sie eine Taste, um die Installation zu ***
*** starten. Druecken Sie Ctrl+C um abubrechen ***
***
*** Version 08-05-2003 ***
*****
Druecken Sie eine beliebige Taste . . . _
```

Anschliessend drücken sie eine beliebige Taste, um die Installation zu starten. Mit CTRL+C können Sie die Installation abbrechen. Im ersten Teil wird die Datenbank (MSDE) installiert. Dies dauert mindestens 6 Min. Während dieser Zeit erscheinen keine neuen Dialoge.

¹ Falls dieses Fenster nicht automatisch erscheint, schauen Sie im Kapitel „Fehlerbehebung“ was zu tun ist.

Nachdem der erste Teil der Installation erfolgt ist, sollten Sie diesen Bildschirm sehen:

```
C:\WINNT\System32\cmd.exe
*** Im ersten Teil wird die Datenbank installiert ***
***
*** Anschliessend werden Sie mit einem Windows- ***
*** Dialog durch den Rest der Installation gefuehrt ***
***
*** Bitte brechen Sie nicht ab! ***
***
*** (c) Prosystem Canzani AG 2003 ***
***
*****
Versuche MSDE zu starten...
MSSQLServer wird gestartet.
MSSQLServer wurde erfolgreich gestartet.

Jetzt wird die Demodatenbank kopiert...
1 Datei(en) kopiert.
Jetzt wird die Demodatenbank mit Daten gefuehllt...
1208 Seiten für Datenbank 'probijouDemo', Datei 'probijouTest_Daten' in Datei 1
verarbeitet.
1 Seiten für Datenbank 'probijouDemo', Datei 'probijouTest_Protokoll' in Datei
1 verarbeitet.
Sicherungs- oder Wiederherstellungsoperation hat 1209 Seiten in 0.778 Sekunden
erfolgreich verarbeitet (12.724 MB/Sekunde).
Jetzt kanns weitergehen?
```

2. Nun folgt der 2. Teil der Installation. Folgender Dialog erscheint. Drücken Sie „Weiter“.



Jetzt müssen Sie Ihre Benutzerinformation eingeben, drücken Sie anschliessend auf „Weiter“.

The screenshot shows the 'Benutzer-Info' (User Information) step of the 'probijou Demo Setup' wizard. The window title is 'probijou Demo Setup'. The main heading is 'Benutzer-Info' with a sub-heading 'Geben Sie hier Informationen zur Personalisierung Ihrer Installation ein.' (Enter information here for personalizing your installation). There are two text input fields: 'Voller Name:' (Full Name) containing 'Ihr Name' and 'Organisation:' (Organization) containing 'Ihre Firma'. Below these fields is a paragraph of text: 'Die Einstellungen für diese Anw. können entweder für den aktuellen Benutzer oder für alle Benutzer dieses Computers installiert werden. Zur Installation der Einst. für alle Benutzer benötigen Sie Administrator-Rechte. Installieren dieser Anwendung für:' (The settings for this application can be installed either for the current user or for all users of this computer. To install the settings for all users, you need administrator rights. Install this application for:). There are two radio button options: 'Jeder Benutzer dieses Computers' (All users of this computer) which is selected, and 'Nur für mich (Romy)' (Only for me (Romy)). At the bottom, there are three buttons: '< Zurück' (Back), 'Weiter >' (Next), and 'Abbrechen' (Cancel). The text 'Wise Installation Wizard(r)' is visible in the bottom left corner.

Wählen Sie den Zielordner aus, in dem probijou installiert werden soll. Vorgeschlagen wird C:\Programme\probijou. Wir empfehlen Ihnen, diesen Ordner so zu belassen. Drücken Sie anschliessend auf „Weiter“.

The screenshot shows the 'Zielordner' (Destination Folder) step of the 'probijou Demo Setup' wizard. The window title is 'probijou Demo Setup'. The main heading is 'Zielordner' with a sub-heading 'Wählen Sie einen Ordner, in dem die Anwendung installiert werden soll.' (Select a folder where the application should be installed). Below this is a paragraph of text: 'Der Wise Installation Wizard installiert die Dateien zu probijou Demo in folgendem Ordner.' (The Wise Installation Wizard installs the files for probijou Demo in the following folder). Another paragraph follows: 'Wenn Sie einen anderen Ordner auswählen möchten, klicken Sie auf 'Durchsuchen'. ... Klicken Sie auf 'Abbrechen', wenn Sie probijou Demo nicht installieren und die Installation beenden möchten.' (If you want to select another folder, click 'Durchsuchen'. ... Click 'Abbrechen' if you do not want to install probijou Demo and want to end the installation). There is a text input field labeled 'Zielordner:' (Destination folder:) containing 'C:\Programme\probijou\'. To the right of this field is a 'Durchsuchen' (Browse) button. At the bottom, there are three buttons: '< Zurück' (Back), 'Weiter >' (Next), and 'Abbrechen' (Cancel). The text 'Wise Installation Wizard(r)' is visible in the bottom left corner.

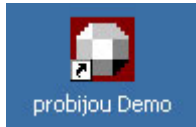
Drücken Sie auf „Weiter“, um die Installation zu starten.



Am Schluss sollten Sie folgenden Dialog sehen:



Drücken Sie auf „Fertigstellen“. Der Assistent hat Ihnen nun eine Verknüpfung auf dem Desktop erstellt. Sie sollten dieses Icon sehen:

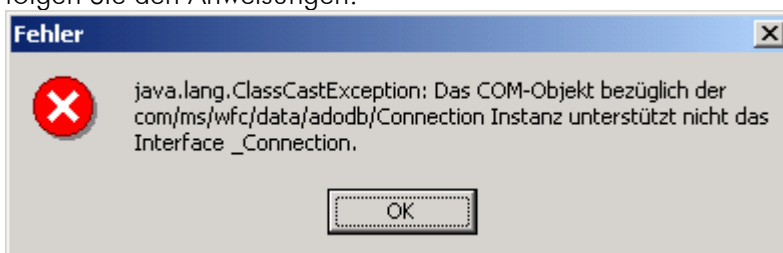


Wenn Sie auf dieses Icon doppelclicken, starten Sie probijou! Sie können sich entweder als Administrator einloggen (Username: admin, Kennwort: admin) oder mit einem beschränkten Funktionsumfang als user (Username: user, Kennwort: user).

Nehmen Sie nun bitte das Dokument „probijou Tour“ zur Hand und folgen Sie der Anleitung. So bekommen Sie am schnellsten einen Überblick über den grossen Leistungsumfang von probijou.

Anmerkungen:

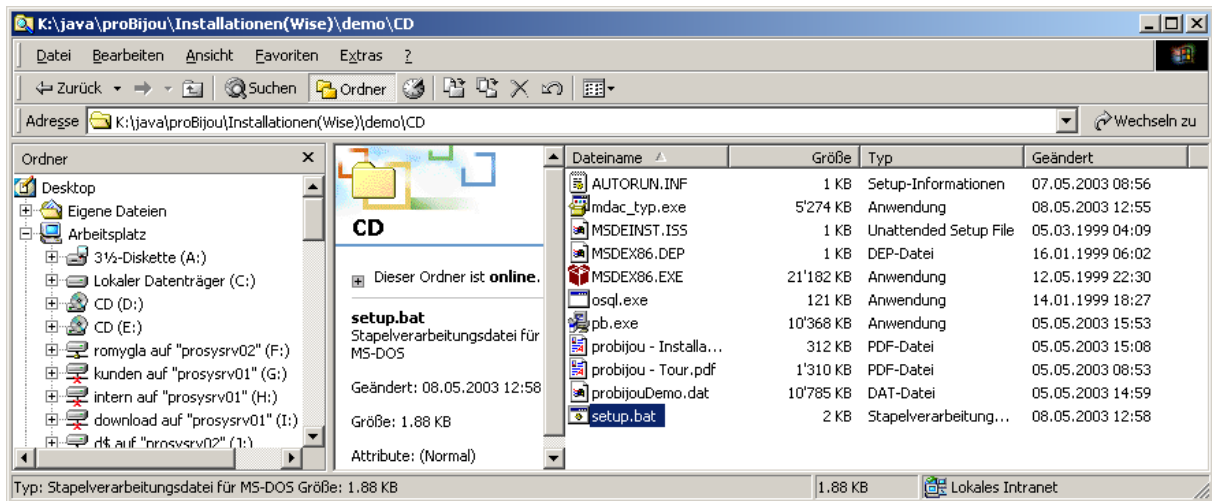
- probijou verwendet den Acrobat Reader zur Darstellung der Hilfedokumente. Falls Sie keinen Acrobat Reader installiert haben, wird die Hilfe nicht funktionieren. Sie können Acrobat Reader von unseren Website herunterladen: http://www.probijou.ch/download/files/acrobat_reader_40.exe.
- Falls Sie untenstehende Fehlermeldung sehen, starten Sie das File mdac_typ.exe und folgen Sie den Anweisungen.



- Falls Sie Probleme oder Fragen bezüglich dieser Installation haben, rufen Sie uns an – wir helfen Ihnen gerne. Tel. 056 426 56 57.

probijou – Fehlerbehebung.

Falls bei Ihnen nichts passiert, nachdem Sie die CD eingelegt haben, starten Sie den Windows Explorer und starten sie von der CD das Programm setup.bat durch Doppelclick.



(Stand: 8. Mai 2003)